

SEYRİ  
PENDİK



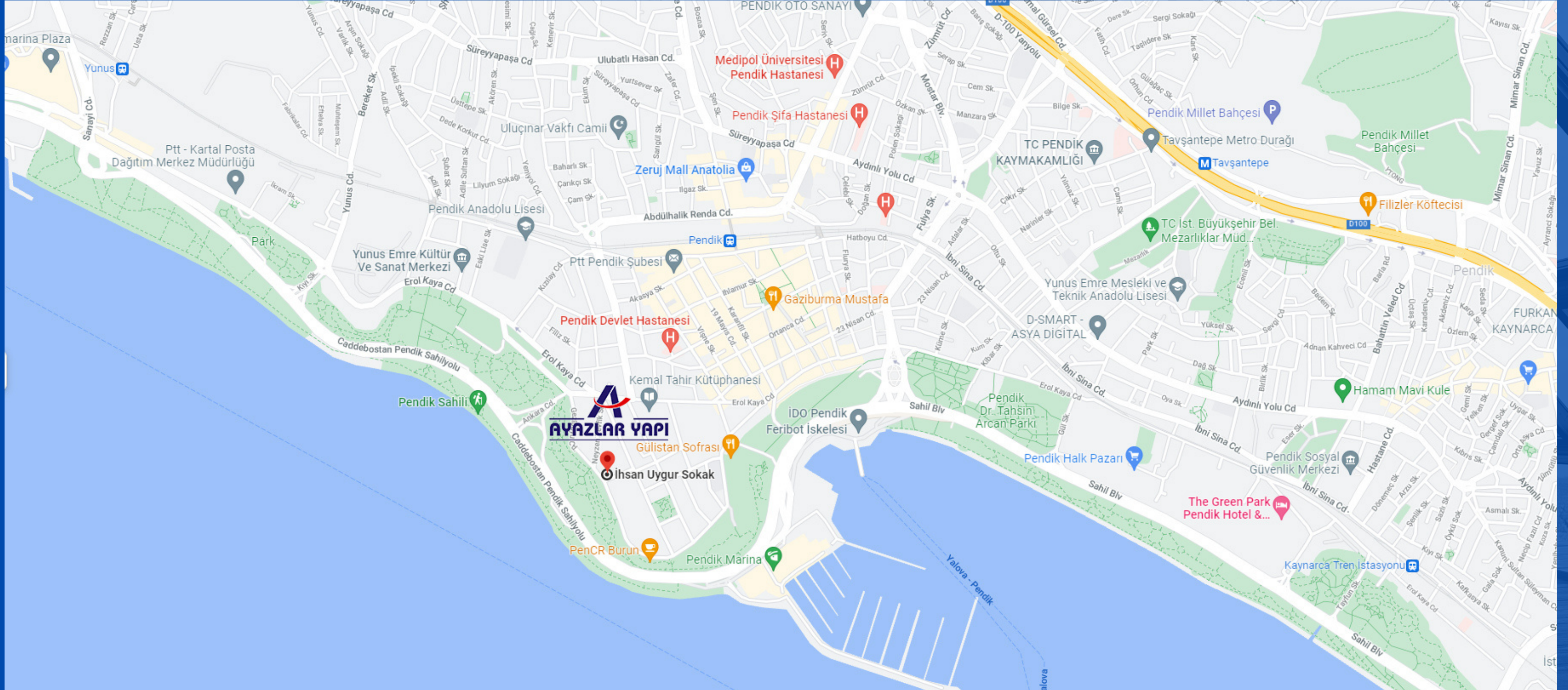
# SEYRİ PENDİK

Pendik sahilinde, denize ilk parselde yükselen SEYRİ PENDİK, önü kapanmaz adalar manzarasıyla görenleri büyülüyor. Tüm dairelerin sahip olduğu göz kamaştırıcı, panoramik manzara, huzur dolu bir ev yaşamın kapılarını aralıyor.



SEYRİ  
PENDİK

# KONUM



# VAZİYET PLANI



## 28 DAİRE

4+1 DAİRE PLANLARI İLE  
PENDİK SAHİLDE YÜKSELEN  
SEYRİ PENDİK KAPALI  
OTAPARK YEŞİL ALANLARLA  
BİRLİKTE BÖLGENİN SEÇKİN  
BİNALARINDAN BİRİ OLARAK  
YÜKSELİYOR



# LOBİ ALANI





# BİNA GÖRSELLERİ





# 100%

ISI YALITIMLI  
CEPHELER



# MODERN CEPHELER |





## 12 KM'LİK SAHİL YOLU'NDA

SEYRİ PENDİK yemyeşil parkları, çiçek bahçeleri, yürüyüş ve bisiklet yolları, koşu parkurları, çocuk oyun alanları ve yeme-içme mekanlarıyla ünlü Sahil Yolu'nda hayata geçiyor.

Kadıköy'den Tuzla'ya uzanan 12km'lik Sahil Yolu, İstanbul'un en güzel lokasyonlarının başında geliyor.





# GECE GÖRÜNÜŞÜ



# İHSAN UYGUR SOKAK



B - 3  
B - 5  
B - 7  
B - 9

B - 4  
B - 6  
B - 8

A - 4  
A - 6  
A - 8

A - 3  
A - 5  
A - 7  
A - 9

## GEZİ BOYU CADDESİ

# KAT PLANLARI



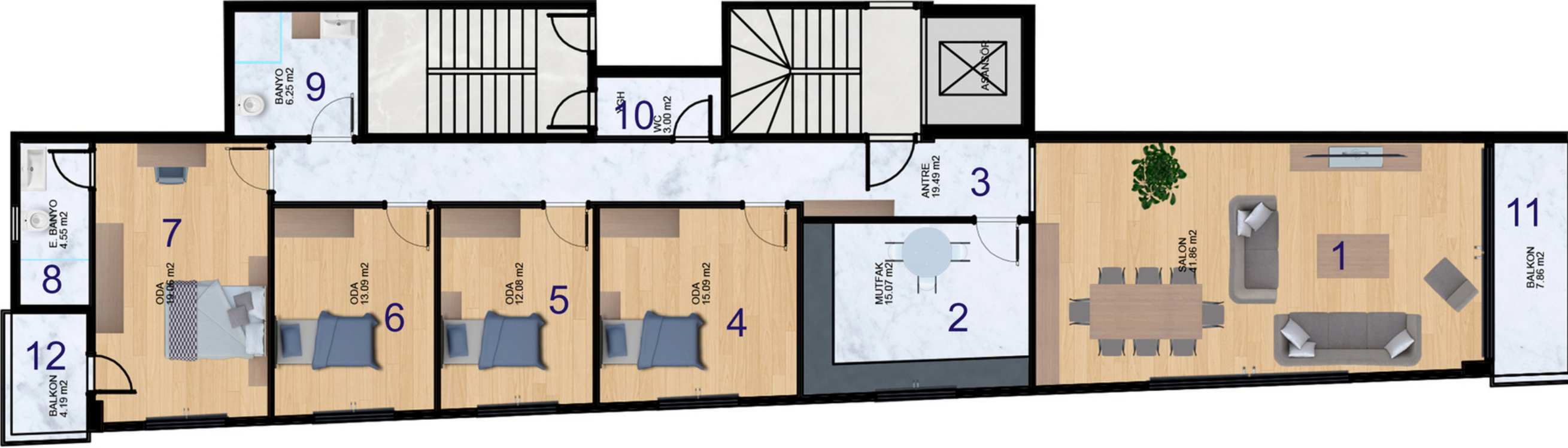


A-3

A-5

A-7

A-9



GEZİ BOYU CADDESİ

1 - SALON	41.86 m2	7 - E.YATAK O.	19.06 m2
2 - MUTFAK	15.07 m2	8 - E.BANYO	4.55 m2
3 - ANTRE	19.49 m2	9 - BANYO	6.25 m2
4 - ODA	15.09 m2	10 - WC	3.00 m2
5 - ODA	12.08 m2	11 - BALKON 1	7.86 m2
6 - ODA	13.09 m2	12 - BALKON 2	4.19 m2

TOPLAM NET ALAN

161.59 m2

TOPLAM BRÜT ALAN

195.00 m2



İHSAN UYGUR SOKAK

GEZİ BOYU CADDESİ



GEZİ BOYU CADDESİ

A-4

A-6

1 - SALON 49.54 m2  
2 - MUTFAK 15.10 m2  
3 - ANTRE 22.31 m2  
4 - ODA 11.06. m2  
5 - ODA 14.99 m2  
6 - ODA 9.10 m2

7 - E.YATAK O. 19.10 m2  
8 - E.BANYO 3.43 m2  
9 - BANYO 6.18 m2  
10 - WC 3.00 m2  
11 - BALKON 1 2.56 m2

TOPLAM NET ALAN  
156.83 m2

TOPLAM BRÜT ALAN  
187.20 m2



GEZİ BOYU CADDESİ

IHSAN UYGUR SOKAK

A-8



1 - SALON	49.54 m2
2 - MUTFAK	15.10 m2
3 - ANTRE	25.80 m2
4 - ODA	11.06. m2
5 - ODA	10.25 m2
6 - ODA	10.25 m2

TOPLAM NET ALAN

158.05 m2

7 - E.YATAK O.	17.77 m2
8 - GİYİNME O.	4.25 m2
9 - E.BANYO	3.12 m2
10 - BANYO	6.09 m2
11 - WC	1.64 m2
12 - BALKON 1	3.18 m2

TOPLAM BRÜT ALAN

189.60 m2

GEZİ BOYU CADDESİ

B-4

B-6

B-8



GEZİ BOYU CADDESİ

İHSAN UYGUR SOKAK



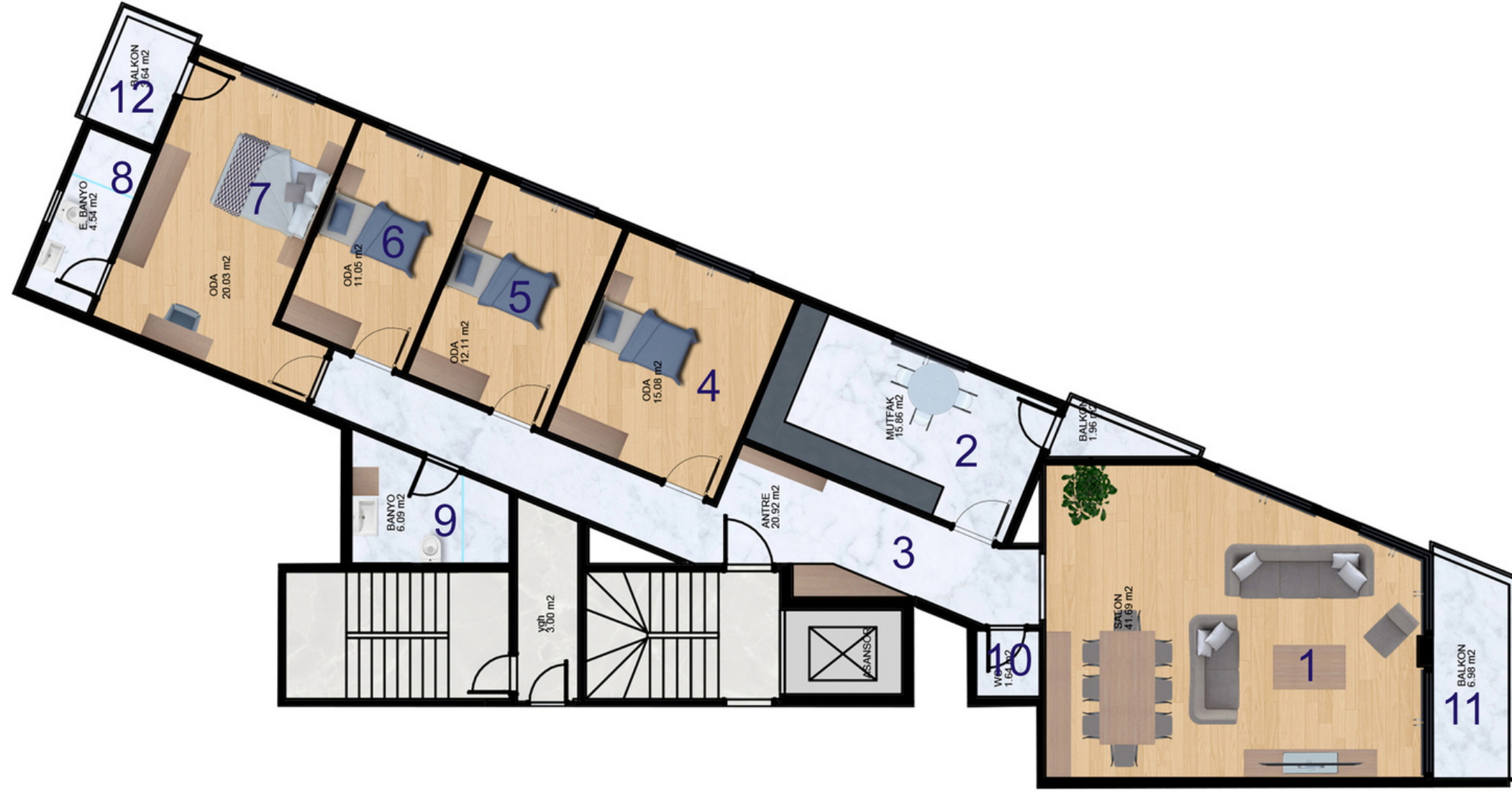


B-3

B-5

B-7

B-9



GEZİ BOYU CADDESİ

1 - SALON	41.69 m <sup>2</sup>	7 - E.YATAK O.	20.03 m <sup>2</sup>
2 - MUTFAK	15.86 m <sup>2</sup>	8 - E.BANYO	4.54 m <sup>2</sup>
3 - ANTRE	20.92 m <sup>2</sup>	9 - BANYO	6.09 m <sup>2</sup>
4 - ODA	15.08. m <sup>2</sup>	10 - WC	1.64 m <sup>2</sup>
5 - ODA	12.11 m <sup>2</sup>	11 - BALKON 1	6.98 m <sup>2</sup>
6 - ODA	11.05 m <sup>2</sup>	12 - BALKON 2	3.64 m <sup>2</sup>

TOPLAM NET ALAN

161.92 m<sup>2</sup>

TOPLAM BRÜT ALAN

193.38 m<sup>2</sup>



GEZİ BOYU CADDESİ

İHSAN UYGUR SOKAK



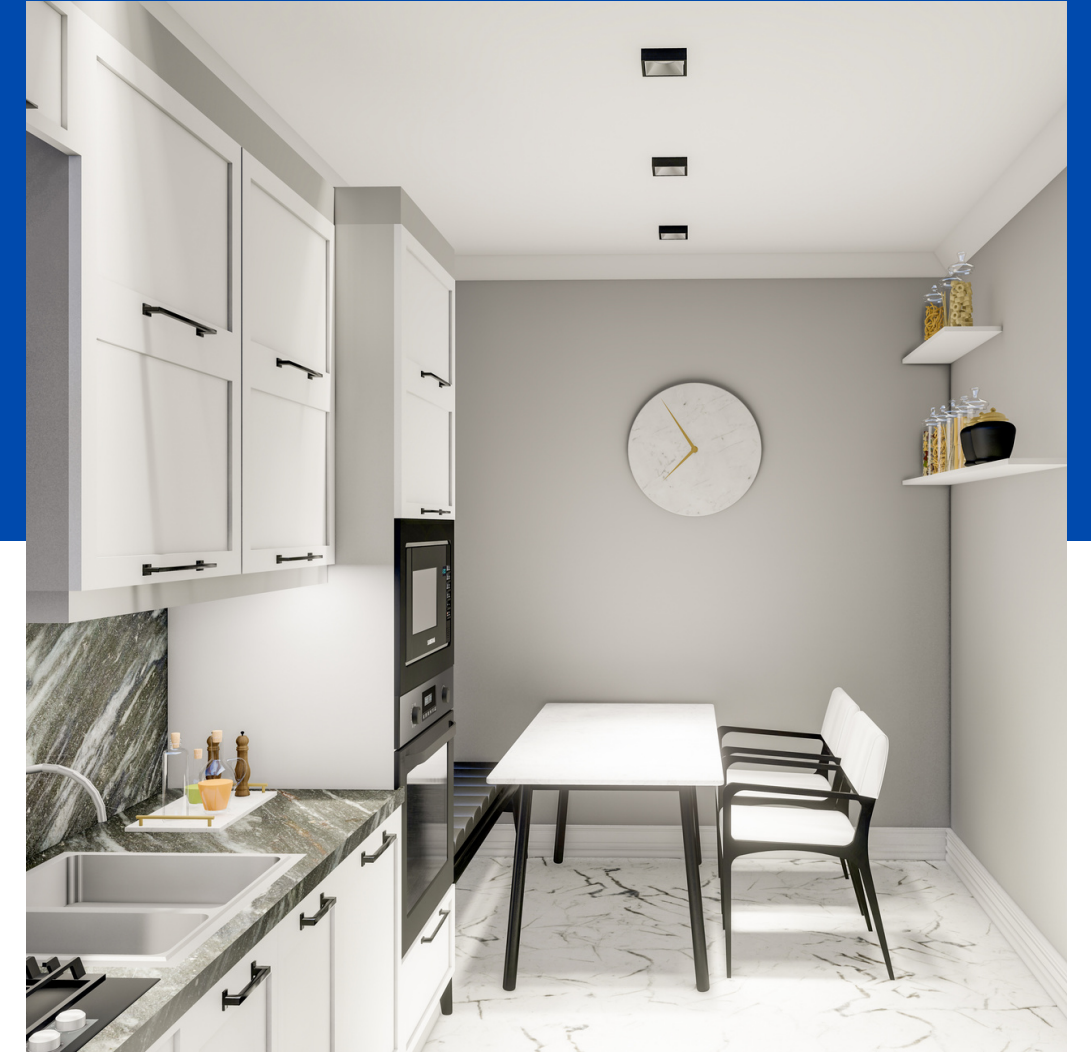
# LEBİ DERYA DENİZ



# SALON



# MUTFAK



# YATAK ODASI



# DIĞER PROJELER |



GÖNÜL APARTMANI | PENDİK



## ADRES

BATI MAH. PALMIYE  
SOK. NO:9/4  
PENDİK/İSTANBUL

## TELEFON

O (216) 354 61 01

## EMAIL

[info@ayazlaryapi.com.tr](mailto:info@ayazlaryapi.com.tr)

# İLETİŞİM

